

Nuit à **BROWN'S BAY** :



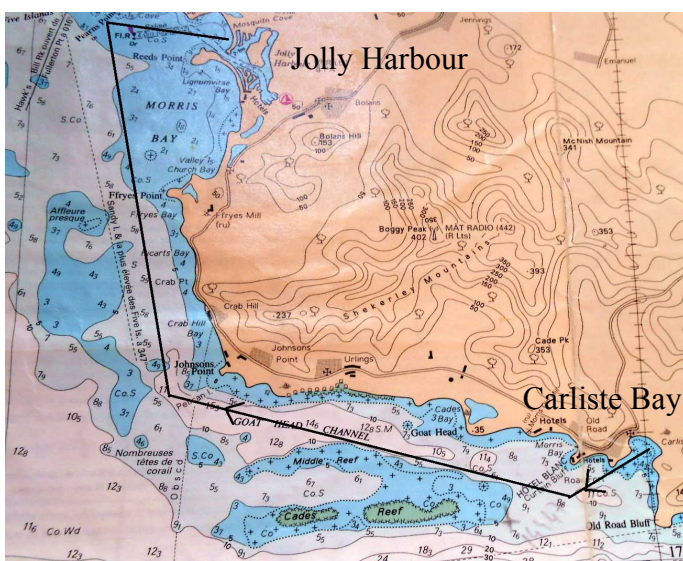
ANTIGUA suite



**J8** : nous faisons route par le Sud de l'île avec un alizé E/NE faible jusque **CARLISTE BAY**. Arrêt pour midi devant la plage et son complexe hôtelier sous les cocotiers. On aperçoit au large l'île de Montserrat dont la soufrière fume encore. De 1995 à 97 le volcan a été très actif. Pendant notre arrêt, nous voyons encore des tortues et des pélicans autour de nous.



Nous avançons toujours au portant sous génois seul entre le continent et la barrière de corail. Les profondeurs sont faibles et cela donne de belles eaux turquoise laiteuses.



**JOLLY HARBOUR** : nous faisons un tour dans le port, immense cité lacustre, genre Port Camargue avec les voiliers devant la villa ou sur élévateur.



Ancrons à l'entrée du chenal d'accès au port, devant la rotonde d'une villa. Balade à terre dans cette cité très sécurisée avec golf et voitures électriques...



Un dauphin nonchalant passe entre les bateaux, les pélicans pêchent,... coucher de soleil à 18h.

**J9** : nous continuons à longer la côte vers l'Ouest, jolis paysages des **Five Islands** boisées et sauvages avec encore des plages de sable blanc. Antigua porte le nom de l'île aux 365 plages et le mérite.

**DEEP BAY** : ancrons près de la plage et allons sur la colline du Fort Barrington qui domine l'anse



et offre une vue panoramique sur la baie de SAINT-JOHN'S. C'est la capitale d'Antigua

2 paquebots de croisière sont mouillés dans le port de SAINT-JOHN'S et vers 10h nous voyons arriver 2 gros cata qui débarquent une centaine de touristes sur la plage. Les petits commerces locaux sont ravis. Il est temps pour nous de partir.



C'est l'heure de penser au retour.

Nous remontons au près serré sur le plateau continental dans 5m d'eau avec ses nuances de bleu turquoise et bleu d'outremer....vraiment superbe,



Puis nous naviguons au large de la barrière de corail et après 35nm nous arrivons à **ENGLISH HARBOUR** où nous allons faire les papiers de sortie à la douane, cette fois dans une ambiance plus sereine. Ancrés dans Freeman Bay nous allons randonner à partir de la plage sur un sentier du littoral, vers l'Est, parmi des cactées et avec de belles perspectives.



**J10** : 5h départ de nuit avec un alizé Est 18nd, nous visons la côte au vent de Grande Terre en **GUADELOUPE**. C'est une côte plate et monotone.

A partir de 11h nous allons subir des grains répétés avec des surventes à 30nd qui obligent à de nombreuses manœuvres. Nous regrettons de passer **la Pointe des Châteaux** avec ces mauvaises conditions, dommage.



Après 70nm. nous ancrons dans le sable derrière la barrière de corail de **SAINT FRANCOIS** : mouillage forain dans le lagon par 2m de fond. C'est un très bon abri. En fin de journée, nous retrouvons un superbe dégradé de bleu.



**J11** : descente en annexe dans la marina. La ville offre toutes les possibilités de ravitaillement.



Nous allons jusqu'au port de pêche où nous découvrons des étals exceptionnels : thon, marlin, dorade coryphène, thazard... Tout est à 10€/Kg



Puis nous partons sur les **Îles de Petite Terre** à 10nm. Les 2 îlots sont plats, seul le phare est visible de loin. C'est une réserve maritime protégée et 10 corps morts sont prévus pour accueillir les plaisanciers. Seulement la VHF nous l'avait bien annoncé : alizé E/NE 18/20nd houle N/NW se creusant 2m5/3m....et en effet avec cette forte houle, une barre s'est formée à l'entrée de la passe et nous n'oserons pas franchir les rouleaux.



Le mouillage entre les 2 îlots est un piège car par forte houle le risque de talonner est élevé dans la passe.

Seul les bateaux locaux savent exploiter le train de houle.

La solution est d'attendre une accalmie mais nous avons un impératif de date à respecter.

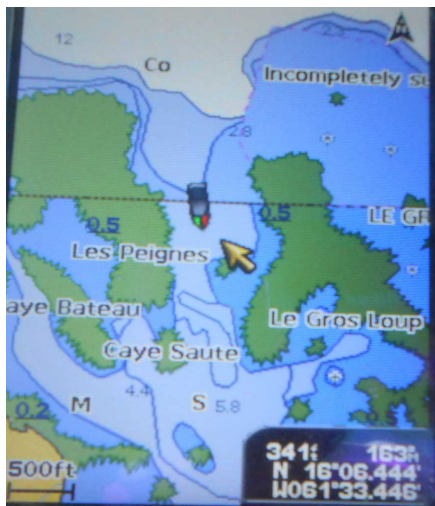
Demi-tour sous génois seul grand largue sur SAINT ANNE mais la houle empêche un mouillage calme le long de la plage ; nous continuons jusque **L'ÎLET DU GOSIER**



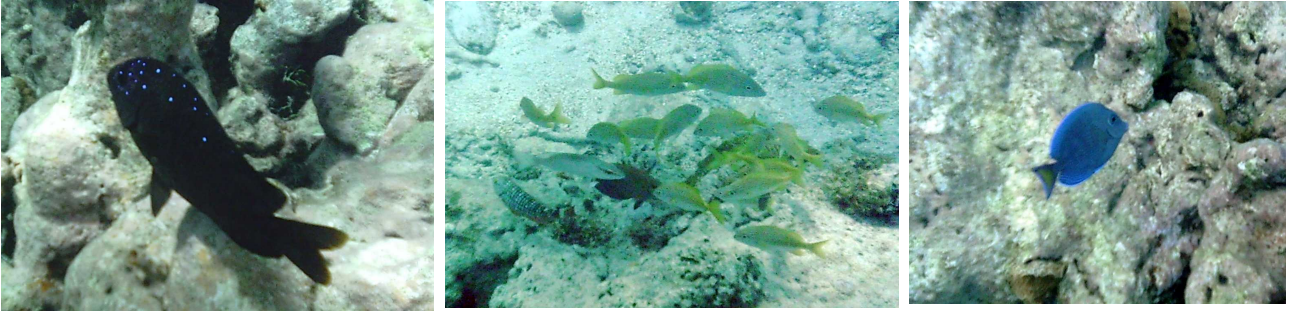
L'îlot offre un cadre très agréable. 3 canots Saintois viennent régater, ils portent une curieuse grand voile triangulaire. Ils sont 6 à bord et c'est assez instable ; l'une d'elle chavire et coule, ils devront écopier au seau avant de pouvoir repartir.



**J12** : dernier mouillage à **SAINTE MARIE** dans le Petit Cul de Sac Marin. Ce mouillage est célèbre par le débarquement de Christophe Colomb en 1493. La côte est très verte dominée par la soufrière toujours dans les nuages. La cartographie électronique nous permet d'avancer au travers du banc de coraux.



Dernier PMT :



Retour à la marina de POINT A PITRE



12j pour ce périple de 330nm qui nous a permis de profiter pleinement des îles qui présentent toutes un caractère particulier et beaucoup de charme.

Nous avons été surpris par la beauté et la richesse des fonds marins.

Nous avons pris un grand plaisir à naviguer en hiver sous les tropiques avec l'alizé.

