

Mars 2014

LA GUADELOUPE

Passé la pointe du Vieux Fort, nous longeons la côte urbanisée au niveau de Rivière Sens et Basse Terre, vent E/SE grand largue 7 à 8nd, puis le paysage est à nouveau sauvage jusque **L'ANSE A LA**

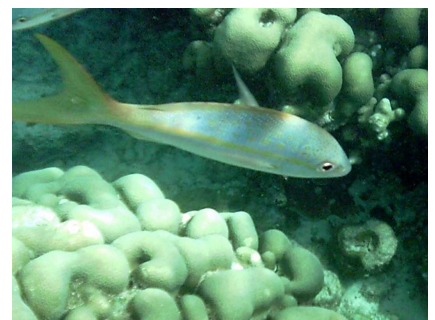
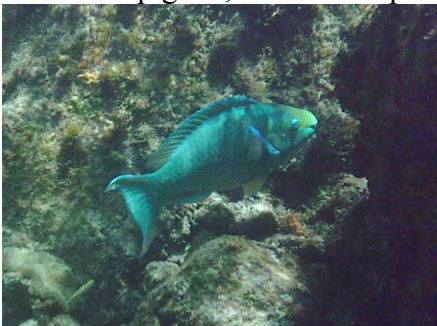


BARQUE : arrêt pour déjeuner dans un cadre agréable. 14h, nous repartons au près serré, le vent s'est complètement inversé au NW. La côte est montagneuse et boisée, parsemée de maisons aux toits multicolores.

Nous arrivons aux **ÎLETS PIGEON** réserve naturelle. Les 2 bouées jaunes sont libres et nous sommes ainsi sur place pour profiter des beaux fonds de coraux avec PMT.



La réserve Cousteau : découverte dans les années 1950, cet espace marin protégé qui s'étend autour des îlets pigeon, est l'un des plus beaux spots de plongée des Caraïbes.



Nuit devant la **PLAGE de MALENDURE** :



J5 : peu de vent ce matin et il faut recharger les batteries, donc moteur pendant 2h et nous ancrons dans le sable de la jolie **ANSE DESHAYES**. Il y a beaucoup de voiliers mais suffisamment de place.

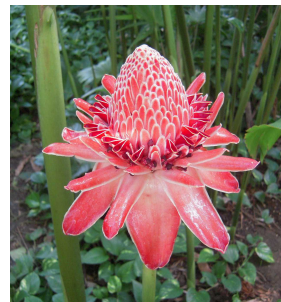
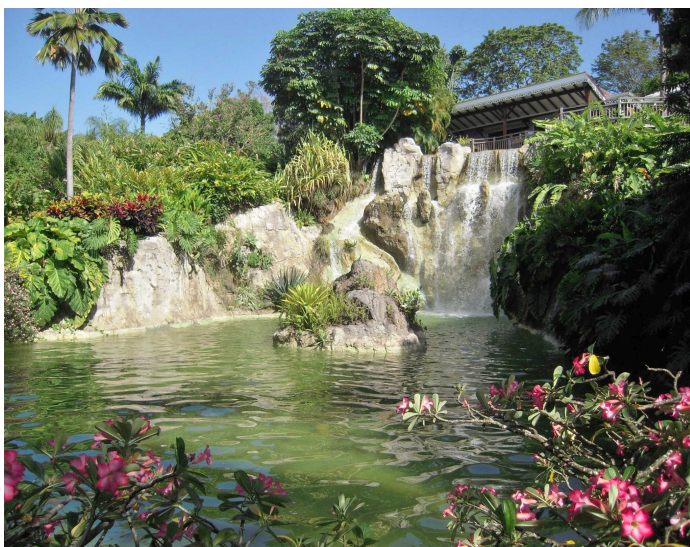


Le village niché au pied des montagnes est charmant.

Aujourd'hui, c'est le marché sur la grand place.



Nous irons visiter le jardin botanique de « chez Coluche » situé à 1km400, en passant par la pointe des batteries pour la vue sur la baie.



Un très joli parc botanique.

L'arrêt à Deshayes nous permet de faire la sortie du territoire français. Nous aurons le fameux formulaire par informatique chez « Pelican » magasin de la rue principale pour 4€.



Au retour en annexe, nous avons le plaisir de rencontrer JP&B sur Nahema ovni 385. ils sont proches de la plage et nous montrent les 3 tortues évoluant le long de la baie. Nous aurons aussi le spectacle des pélicans plongeant pour se restaurer.



18h : c'est l'heure du coucher de soleil et du Ti-punch.
Demain, réveil matinal pour profiter d'une bonne météo vers l'île d'Antigua....

Mars 2014

ANTIGUA

J6 : Partis de Deshayes au petit matin, nous avons eu de bonnes conditions météo, et les 42nm ont été avalés sous GV à 1 ris et 3 tours sur le génois, au travers, à 7nd de moyenne. Nous hissons le drapeau d'Antigua avec son soleil



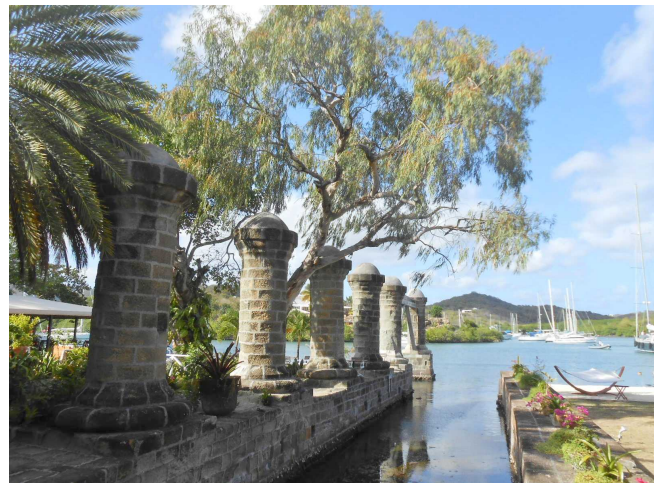
13h : **ENGLISH HARBOUR** nous ancrons dans le mouillage de **FREEMAN BAY** près de la plage.



De là en annexe nous allons à la marina. Les anciens bâtiments de la base navale de l'amiral anglais Nelson ont été mis en valeur. Tout est luxueux. Derrière on découvre les bassins-abris à cyclone, entourés de mangrove où s'alignent de grands yachts. Visite du musée racontant les épopées navales de Nelson.

Puis au bureau administratif pour les formalités douanières. Il faut faire l'entrée et la sortie sur le même formulaire et il vaut mieux se déclarer tous en équipage et non pas passager, les frais sont moindres ; au final 34\$US.

L'enregistrement se fait sur le computer et malgré la connaissance de l'anglais, tout le monde doit se faire aider par la douanière qui finalement s'énerve... Bonjour l'ambiance !... et il faudra pas moins de 2h pour en sortir.

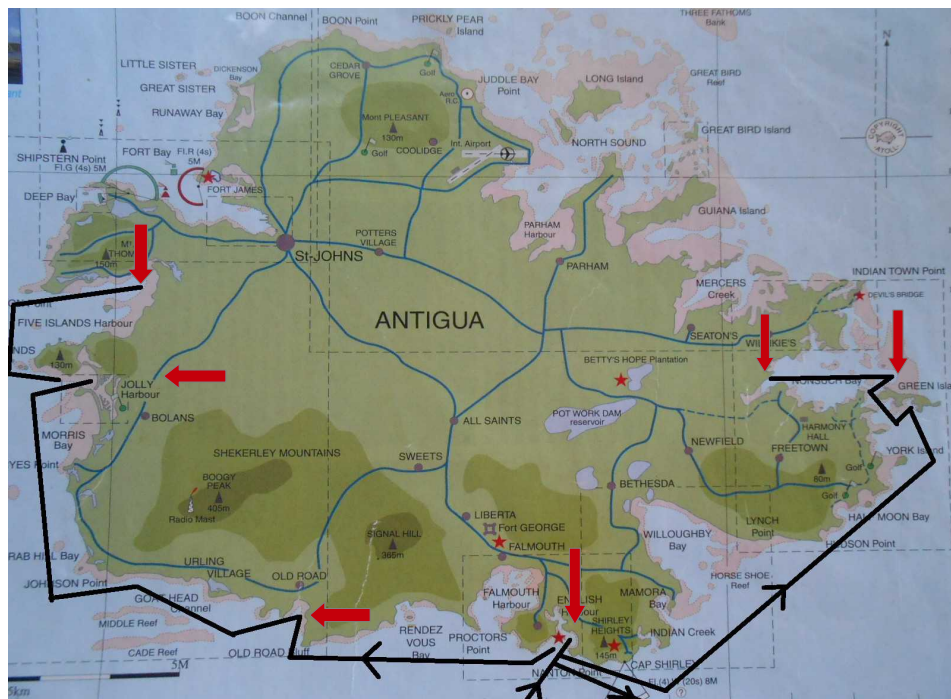




J7 : balade au Fort Berkeley qui date de 1712 et qui est situé sur la pointe, à l'entrée du port. On découvre un superbe panorama un peu plus haut sur la colline.

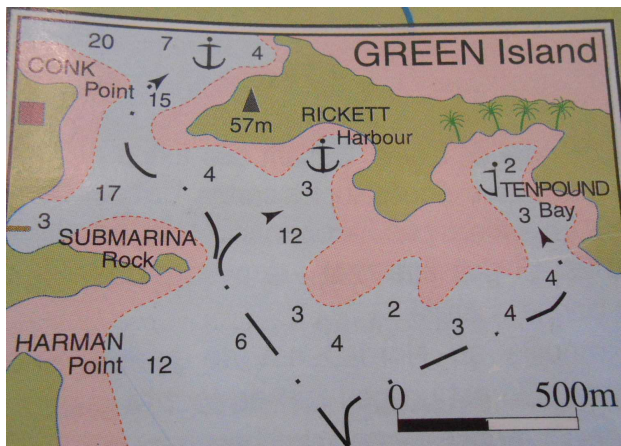


Départ sur la côte Est avec un alizé faible jusque **NON SUCH BAY** connu pour ses lagons.



GREEN ISLAND est un paradis qui ne peut se découvrir qu'en bateau ; aidés du guide nautique

Patuelli, nous nous aventurons entre les caillies :



TENPOUND BAY : une passe étroite et sinieuse entre les récifs de coraux permet d'accéder à une crique minuscule où 2 voiliers occupent déjà l'unique corps mort...demi-tour.

RICKETT BAY : crique plus vaste où nous trouvons à ancrer. PMT sur le récif de corail : tortues, langouste dans une nasse, poissons multicolores....la barrière de corail constitue un vaste parc sous marin où prolifèrent une flore et faune sous marine exceptionnelle.



Sur l'autre face de Green Island, on débouche sur une large baie aux eaux turquoise où sont mouillés une vingtaine de gros yachts sur corps morts.



Pour la nuit, nous allons jusqu'au fond de Non Such Bay où l'on retrouve une végétation luxuriante, au niveau de **BROWN'S BAY** : le grand calme, un lac bordé de cocoteraies et mangrove...

Nous descendons sur Harmony Hall, complexe hôtelier où se dresse un vieux moulin caché dans la verdure. Nous verrons d'autres moulins sur la côte.