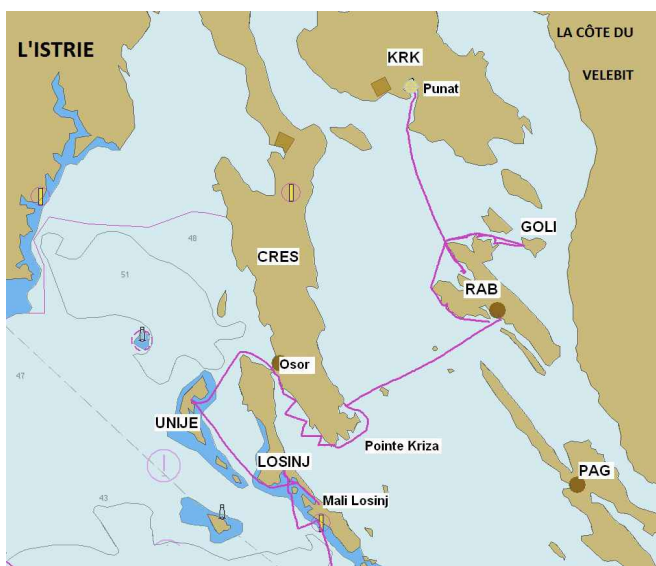


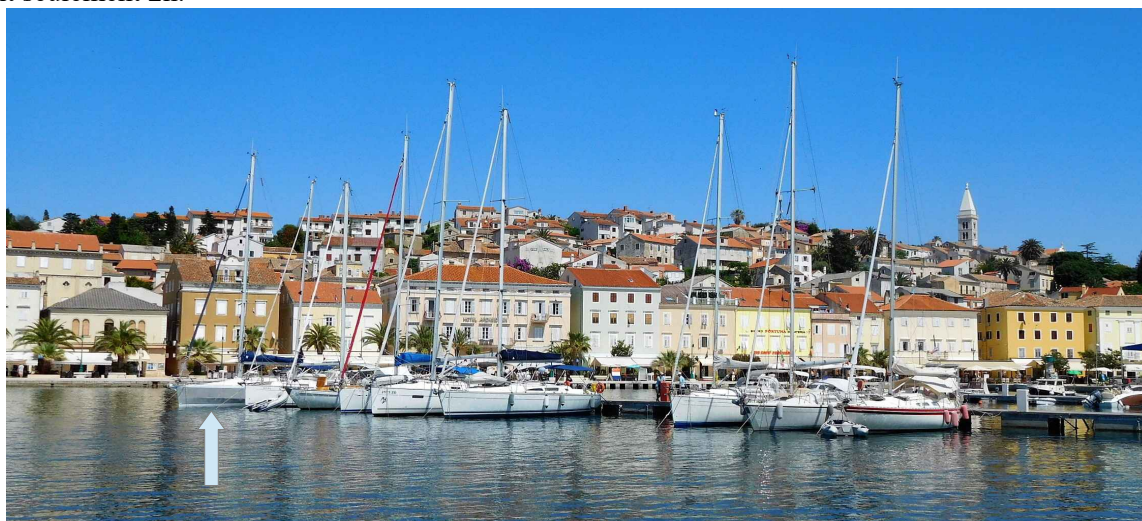
Nous n'avons pas regretté notre longue route pour y arriver car nous avons trouvé: un chapelet d'îles magnifiques se détachant sur l'arrière pays montagneux des monts Vélébit, la splendeur des paysages et l'attrait des villes...



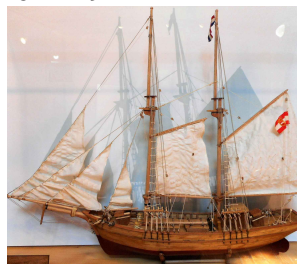
Phare d'entrée de Mali Losinj

MALI LOSINJ : Ce qui frappe dès qu'on s'en approche c'est la magnifique forêt de pins qui la recouvre. Sa beauté naturelle et son climat tempéré exceptionnel en ont fait une station balnéaire et climatique réputée pour soigner les problèmes respiratoires.

Nos souvenirs datent de 2002 sur notre bavaria 320 et nous sommes contents de mouiller à nouveau dans la **Baie Artaturi** gratuite. Nous pénétrons, le lendemain matin, dans la longue baie du **Port** qui se termine en goulet étroit où nous prendrons place à la marina avec l'aide des marins 50€. le quai du longomare est gratuit seulement 2h.



Le port est encadré des demeures des anciens armateurs et négociants aux jolies teintes pastel. La construction navale y était renommée au 18^e et 19^es. et une école navale fut même fondée à cette époque.



Les maquettes des bateaux construits à l'époque.

C'est une tradition nautique de venir au port de Mali losinj...

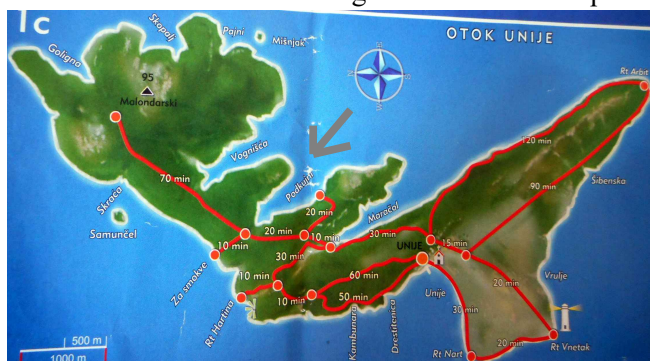
Par le sentier du littoral nous irons en 45mn jusque **Veli Losinj**. On y longe des criques sous la pinède et la mer y joue sur toute la gamme des bleus et des verts. Les cigales se font entendre.



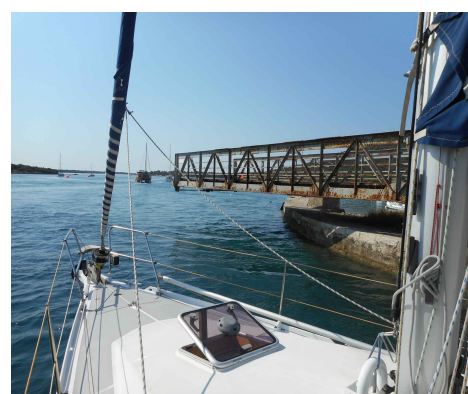
Le port est minuscule et il n'y a que les locaux qui viennent accoster le temps d'un déjeuner sur les quais. Très bonne restauration sur place...Le musée dans la tour révèle le passage des grecs avec la découverte de la statue en bronze de Apoxiomène du 4^{es}.av.JC .

Le lendemain encore un joli sentier du littoral autour de la **baie Cikat** interdite à la navigation. Les anciennes résidences Austro-hongroises du 19^{es} sont transformées en appartements luxueux au sein d'une forêt de pins centenaires.

21/06: Nous contournons la côte w de l'île Losinj avec vue sur le Mont Oszero culminant à 588m., jusqu'à **l'ÎLE UNIJE** mouillage gratuit dans les eaux cristallines de la **crique Podkujni**. C'est une île basse, couverte de maquis, sauvage sans hôtel ni voiture, qui passe de 500 habitants en été à 60 à partir de septembre. Nous y dégustons les calamars de l'île, achetés ce matin au marché au poisson. L'eau est toujours à 23°. Des sentiers ont été aménagés à travers le maquis.



7h un départ matinal au moteur sur un lac pour arriver au **Pont tournant d'Osor** qui ouvre à 9h. Ce pont routier relie les 2 îles Cres et Mali-Losinj.

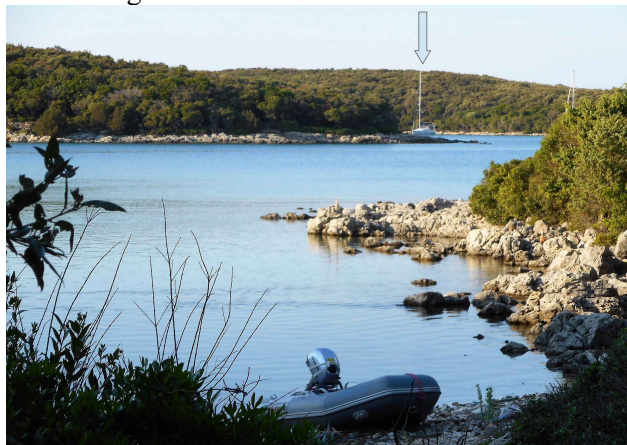


Nous aurons le temps de découvrir le village médiéval miniature. Les rues sont parsemées de sculptures de violonistes car la ville est célèbre pour son festival de musique. Le chenal étroit 6m était déjà utilisé du temps des Romains. C'est d'abord les bateaux montant contre le courant qui passent puis au coup de sifflet nous nous engageons. 3m de fond partout puis le pont tournant se referme avec la reprise de la circulation automobile après 30mn.

ÎLE CRES: Le vent se lève et nous allons pouvoir tirer des bords à 100° avec une mer plate vers la pointe sud de l'île. Toute cette **pointe Kriza** est un **parc naturel**. La zone est une succession de mouillages isolés dans une végétation dense de **chênes, pins, genévriers**.

Nous choisissons l'**anse Vrc** 44°39,16N14°30,58E fond de sable 3,5m parfait pour la nuit.

On nous annonce que la forêt est un refuge de biches à l'état sauvage...

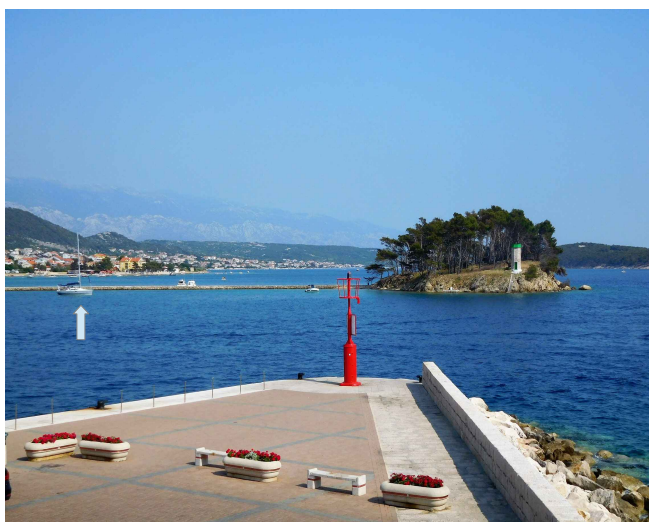


Vers 18h, nous pénétrons difficilement dans cette forêt dense et nous découvrons 3 clairières entourées d'arbres à cède de 5m de haut, une taille rarement vue chez nous dans le midi et beaucoup de **myrtes** en fleur.

C'est là que nous surprenons 2 fois 2 biches qui déguerpissent aussitôt...Superbe mais pas le temps de faire une photo, ce fut trop bref !!



Nous quittons l'île Cres avec encore du SE travers pour l'**ÎLE RAB**. C'est la plus petite île de l'archipel du Kvarner mais elle est très réputée pour sa végétation et ses nombreuses plages de sable.



Nous arrivons sur **RAB** la capitale de l'île. Le site est remarquable. La ville médiévale est située sur une presqu'île au pied de la chaîne rocheuse de 410m qui parcourt l'île sur tout son long.

Mouillage gratuit, à l'extérieur de la marina, derrière un îlot avec vue sur la ville historique hérissée de ses 4 clochers romans.

La visite de cette ville est pittoresque avec des venelles en escalier dévalant de la ville haute où se situe l'enfilade des 4 clochers. Dans le bas, ce sont d'anciens palais vénitiens, de belles demeures et des chapelles

qui se succèdent, un voyage dans le temps...



Nous sommes bien placés pour le coucher de soleil.

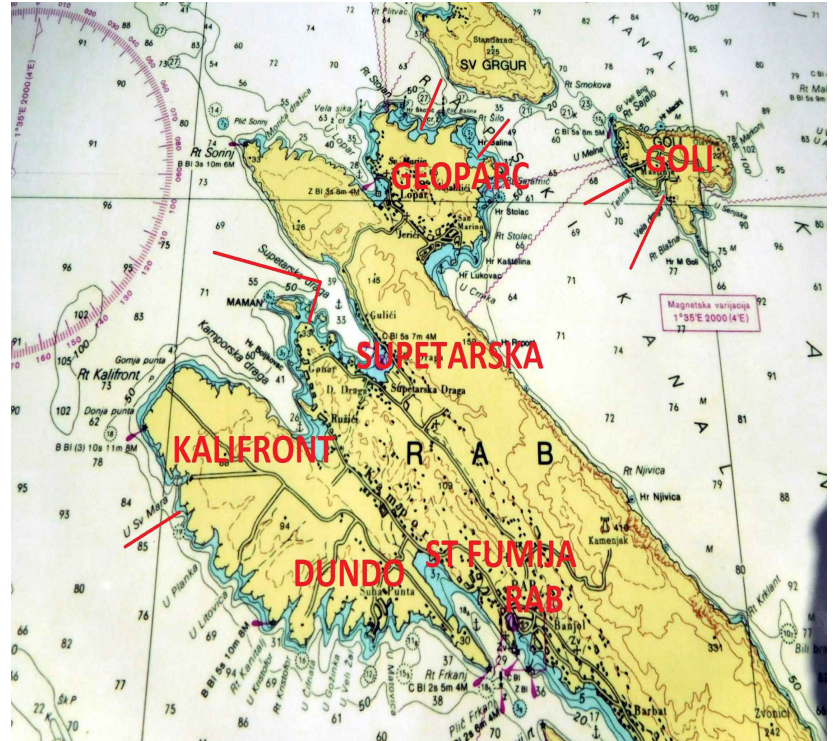


Le lendemain, un saut dans la baie adjacente de **St-Fumija**, bon fond de vase gratuit.

Nous y retrouvons nos amis de Meyfasine rencontrés à Molat et nous irons visiter ensemble le **monastère Ste-Euphémie** situé au fond de la baie.



Cette escale est très agréable car nous avons aussi accès au domaine **Dundo**, une pinède parcourue de sentiers et pistes donnant sur les plages de la côte sud de l'île.



Nous partons ensuite vers l'extrémité sw de l'île dans le **Parc Naturel Kalifront**. La côte est découpée de nombreuses criques. La forêt de chênes et arbousiers y est encore une fois très dense. Mouillage gratuit au 44°46,31N 14°40,68E bon fond de sable. Nous pourrons arpenter des sentiers de randonnée bien balisés dans ce parc.

27/06: nous contournons l'île pour aboutir à midi dans la **baie Supetarska Draga** . C'est une baie profonde



avec une marina ACI au fond. Nous faisons un mouillage gratuit à l'entrée, au milieu des 3 îlots. On se croirait sur un lac entourée de collines verdoyantes. Une promenade dallée fait le tour de la baie et nous donne accès au supermarché. Un bel environnement et une eau à 25°...

Enfin une dernière étape sur l'île de Rab à la pointe NW dans le **Géoparc**:

Mouillage gratuit dans la **baie Stojan**. Le fond de la baie se termine par une plage de sable s'avancant très loin en mer en pente douce, un régal pour les baigneurs.



Nous irons à terre découvrir la diversité géologique du site.

Mouillage gratuit un peu plus loin pour la nuit bon fond de vase-sable **baie Balina** 44°50,53N 14°45,35E
Un orage nous a tenu éveillé jusque 2h du matin, heureusement le fond était bon et dans 5m seulement.



Le ciel est dégagé ce matin et la chaîne du Vélébit très contrastée se détache nettement en arrière plan.
Nous partons pour l'île de GOLI...